

DANIELS HEALTH

Solutions de logistique et de stockage



MAKING HEALTHCARE SAFER
SOINS DE SANTÉ PLUS SÉCURITAIRES



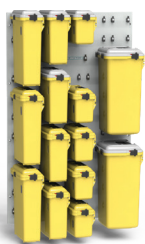
SOLUTIONS
DE MONTAGE
MURAL

Solutions de Montage Mural

Solutions de montage mural offrant un stockage polyvalent et optimisé pour des collecteurs propres et pleins.

Des environnements de soins aux salles de traitement souillées, les accessoires muraux de Daniels offrent un accès libre aux collecteurs tout en minimisant l'occupation d'espace de stockage précieux. De notre gamme Wallsmart, qui offre la solution parfaite pour l'échange rapide de collecteurs propres et pleins, à nos supports verrouillables qui assurent une sécurité accrue pour les déchets pharmaceutiques et à haut risque, les systèmes de montage de Daniels garantissent que les collecteurs sont toujours suspendus, positionnés pour une accessibilité au point d'utilisation et exempts de toute contamination croisée.

Solutions de stockage en vrac



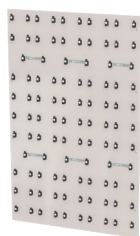
Système de rangement Wallsmart – 29.5" Large | Système de crochets unique permettant de fixer les collecteurs Sharpsmart au mur pour une utilisation optimale de l'espace dans les hôpitaux.

Dimensions : 70.9" (H) x 29.5" (W) x 1.8" (D)

Code de produit : 4004806000

Compatibilité : Contient 15 x S14 ; ou 12 x S22 ; ou 9 x S32 ; ou 4 x collecteurs de la série 64, ou une combinaison de différentes tailles.

Caractéristiques : Système modulaire de panneaux pouvant être arrangé pour s'adapter à différentes tailles de murs et d'espaces de stockage.



Système de rangement Wallsmart – 44.1" Large | Système unique de crochets permettant de fixer les collecteurs Sharpsmart au mur pour une utilisation efficace de l'espace au sein des hôpitaux.

Code de produit : 4002806000

Dimensions : 70.9" (H) x 44.1" (W) x 1.8" (D)

Compatibilité : Peut accueillir 25 x S14, ou 20 x S22, ou 15 x S32, ou 6 x 64-Series, ou une combinaison de différentes tailles.

Features : Système modulaire de panneaux pouvant être arrangé pour s'adapter à différentes tailles de murs et d'espaces de stockage.



Panneau mini Wallsmart | Un système mural pour supporter jusqu'à 3 collecteurs Sharpsmart.

Code de produit : 4017700000

Dimensions : 6.0" (H) x 26.5" (W) x 1.5" (D)

Compatibilité : S14, S22, S32 Regular et Access Plus collectors.

Caractéristiques : Le système unique de crochet permet de suspendre les collecteurs du sol à une hauteur sûre et facilement accessible. .

Saviez-vous...

Toutes les accessoires Daniels sont disponibles sur www.danielshealth.ca avec une option de panier facile pour soumettre une demande de devis en ligne.





Solutions pour collecteurs uniques



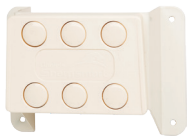
Support mural standard | Support universel permettant la fixation murale des collecteurs Daniels S-Series.

Code de produit : 4040000000

Dimensions : 3.3" (H) x 4.9" (W) x 1.1" (D)

Compatibilité : S14, S22 et tailles régulières S32.

Caractéristiques : Le kit de support est fourni avec des vis et des bouchons de trous.



Support mural Accessplus (Série S) | Conçu pour le montage mural de la gamme SharpSmart Access Plus, permettant une ouverture du couvercle à 90 degrés.

Code de produit : 4000207000

Dimensions : 4.7" (H) x 6.6" (W) x 3.4" (D)

Compatibilité : S14, S22 et S32 Access Plus.

Caractéristiques : La construction en plastique/métal est légère, possède une durabilité longue durée et est facile à nettoyer.



A

Support mural verrouillable | Pour une utilisation dans les zones où une fixation sécurisée des collecteurs SharpSmart avec verrouillage par clé est nécessaire.

Code de produit : **A** 4008507000 - Verrou côté gauche | **B** 4008607000 - Verrou côté droit

Dimensions : 4.8" (H) x 13.9" (W) x 1.4" (D)

Compatibilité : S14, S22 et tailles régulières S32.

Features : Verrou unique permet le verrouillage sécurisé des collecteurs sur le support.



B



Support de banc/mur S2 | Stabilise les collecteurs jetables S2 en position verticale sur les plans de travail.

Code de produit : 1025000000

Dimensions : 3.5" (H) x 2.1" (W) x 3.6" (D)

Compatibilité : Gamme de conteneurs S2.

Avec 32 ans d'expérience dans la conduite de changements innovants dans la gestion des déchets de soins de santé à travers six pays, chez Daniels

NOUS PENSONS AUTREMENT.

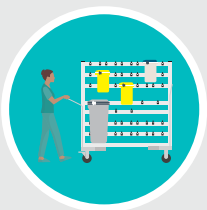


MAKING HEALTHCARE SAFER
SOINS DE SANTÉ PLUS SÉCURITAIRES



Nous avons compris que la sécurité, le tri et la gestion efficace des coûts des déchets de soins de santé sont impulsés et directement influencés à l'intérieur même des murs d'un établissement clinique... alors pourquoi ne pas commencer là?

Daniels a investi des années dans la recherche et le développement microbiologiques ainsi que dans la recherche clinique afin de créer des produits qui renforcent la sécurité et l'efficacité des environnements de soins de santé. Nous ne nous contentons pas de gérer un collecteur, nous examinons comment il est monté et sécurisé, comment il positionne les déchets pour un tri optimal tout en minimisant l'encombrement dans des espaces restreints; nous analysons également comment il se déplace dans un établissement de manière presque invisible...



MOUVEMENT

Défi - Pression sur les ascenseurs de service partagés par les patients et le personnel hospitalier.

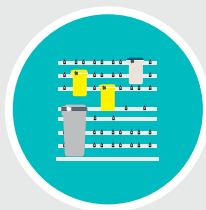
Solution - En transportant 16 collecteurs sur un chariot de livraison interne Daniels, vous pouvez réduire considérablement le temps de travail et la charge sur les ascenseurs.



SÉGRÉGATION

Défi - Atteindre une séparation efficace dans une chambre de patient.

Solution - Le chariot Accessmart de Daniels permet le montage conjoint d'un collecteur Sharpsmart et Medismart pour une séparation au point d'utilisation.



MONTAGE MURAL

Défi - Petite buanderie avec un espace limité.

Solution - Installez Wallsmart pour stocker efficacement plusieurs collecteurs.



MONTAGE SUR CHARIOT

Défi - Élimination sécurisée et efficace des médicaments dans un environnement patient.

Solution - Les supports Daniels peuvent être montés directement sur le chariot médical d'un hôpital pour déplacer en toute sécurité les collecteurs Pharmasmart d'une chambre à l'autre.



STOCKAGE EN QUAI

Défi - Empiler doublement les bacs à déchets biomédicaux est un risque pour la sécurité et occupe beaucoup d'espace sur un quai de chargement.

Solution - Les transporteurs Daniels peuvent stocker jusqu'à 45 collecteurs dans un environnement sécurisé et sans poussière, nécessitant un espace minimal.

CAN181013-2

