

DANIELS HEALTH

Solutions de logistique et de stockage



MAKING HEALTHCARE SAFER
SOINS DE SANTÉ PLUS SÉCURITAIRES

SOLUTIONS
DE MONTAGE
SUR BANC ET
CHARIOT



Solutions de montage sur banc et chariot

S'intègre parfaitement à votre équipement clinique existant

La disposition et l'accessibilité sont deux facteurs clés pour prévenir les blessures par objets pointus. Nous avons collaboré avec des cliniciens et des établissements du monde entier pour créer une gamme d'accessoires de montage qui s'intègrent parfaitement à tout environnement de soins de santé. Qu'il s'agisse de supports pour montage sur banc, de berceaux faciles à fixer pour une mobilité accrue ou de montages sur chariot Daniels pour une séparation des déchets à leur point d'utilisation, notre gamme d'accessoires permet un positionnement et un déplacement sans risque de tous les collecteurs Daniels.

Montage Sur Plan de Travail

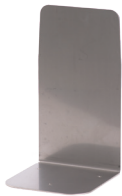


Support de banc – S14 | Assure une stabilisation sécurisée des collecteurs S14 sur un plan de travail.

Code de produit : 4010000000

Dimensions : 4.6”(H) x 5.4” (W) x 5.3” (D)

Compatibilité : Collecteurs S14 Sharpsmart Regular et Access Plus



Support de banc – S22 | Fournit une stabilisation sécurisée des collecteurs S22 sur un plan de travail.

Code de produit : 4010100000

Dimensions : 9.7” (H) x 5.4” (W) x 5.3” (D)

Compatibilité : Collecteurs S22 Sharpsmart Regular et Access Plus.



S2 Support de banc/mur | Stabilise les collecteurs S2 jetables en position verticale sur les plans de travail.

Code de produit : 1025000000

Dimensions : 3.5” (H) x 2.1” (W) x 3.6” (D)

Compatibilité : Gamme de conteneurs S2..

Montage Sur Chariot



Berceau standard – Montage de 15mm | Design facile à installer, simplement suspendu sur un rail de chariot permettant une fixation droite des collecteurs Sharpsmart dans une position tournée vers l'intérieur ou l'extérieur.

Code de produit : 1028000000

Dimensions : 6.8” (H) x 14.4” (W) x 8.7” (D)

Compatibilité : Collecteurs S14, S22 Régulier et Access Plus..

Caractéristiques : Construction robuste en acier inoxydable résistant à la rouille.

Saviez-vous...

Toutes les accessoires Daniels sont disponibles sur www.danielshealth.ca avec une option de panier facile pour soumettre une demande de devis en ligne.



Montage Sur Chariot



Berceau standard – Montage de 25mm | Conçu pour s'accrocher au sommet d'un chariot ou d'un chariot d'urgence, lorsque le rail dépasse 0,5" de diamètre.

Code de produit : 1068000000

Dimensions : 6.8" (H) x 14.1" (W) x 9.1" (D)

Compatibilité : Collecteurs S14, S22 Régulier et Access Plus.

Caractéristiques : Construction robuste en acier inoxydable résistant à la rouille.



Berceau monté | Concept et conception identiques au Cradle Standard, mais avec une plaque de montage supplémentaire pour fixer le cradle à une variété de chariots.

Code de produit : 1027000000

Dimensions : 6.8" (H) x 14.4" (W) x 9.7" (D)

Compatibilité : Collecteurs S14, S22 Régulier et Access Plus.

Caractéristiques : Construction robuste en acier inoxydable résistant à la rouille.



Mountsmart verrouillable | Conçu pour un montage polyvalent vers l'intérieur ou l'extérieur des collecteurs Sharpsmart, permettant une ouverture du couvercle à 90 degrés.

Code de produit : 4000100000

Dimensions : 4.6" (H) x 10.2" (W) x 1.2" (D)

Compatibilité : Collecteurs S14, S22, S32 Régulier et Access Plus.

Caractéristiques : Fabriqué avec des broches en acier inoxydable et une serrure en acier doux chromé.



Support latéral Accesssmart | Permet le montage en double d'un collecteur S14 ou S22 sur le côté d'un chariot Accesssmart.

Code de produit : 4001916000

Dimensions : 4.6" (H) x 10.2" (W) x 1.2" (D)

Compatibilité : Collecteurs S14, S22 Régulier et Access Plus.

Avec 32 ans d'expérience dans la conduite de changements innovants dans la gestion des déchets de soins de santé à travers six pays, chez Daniels

NOUS PENSONS AUTREMENT.

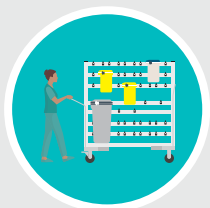


MAKING HEALTHCARE SAFER
SOINS DE SANTÉ PLUS SÉCURITAIRES



Nous avons compris que la sécurité, le tri et la gestion efficace des coûts des déchets de soins de santé sont impulsés et directement influencés à l'intérieur même des murs d'un établissement clinique... alors pourquoi ne pas commencer là?

Daniels a investi des années dans la recherche et le développement microbiologiques ainsi que dans la recherche clinique afin de créer des produits qui renforcent la sécurité et l'efficacité des environnements de soins de santé. Nous ne nous contentons pas de gérer un collecteur, nous examinons comment il est monté et sécurisé, comment il positionne les déchets pour un tri optimal tout en minimisant l'encombrement dans des espaces restreints; nous analysons également comment il se déplace dans un établissement de manière presque invisible...



MOUVEMENT

Défi - Pression sur les ascenseurs de service partagés par les patients et le personnel hospitalier.

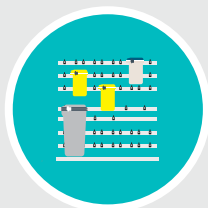
Solution - En transportant 16 collecteurs sur un chariot de livraison interne Daniels, vous pouvez réduire considérablement le temps de travail et la charge sur les ascenseurs.



SÉGRÉGATION

Défi - Atteindre une séparation efficace dans une chambre de patient.

Solution - Le chariot Accessmart de Daniels permet le montage conjoint d'un collecteur Sharpsmart et Medismart pour une séparation au point d'utilisation.



MONTAGE MURAL

Défi - Petite buanderie avec un espace limité.

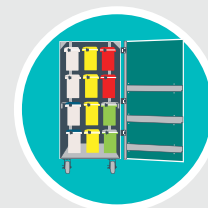
Solution - Installez Wallsmart pour stocker efficacement plusieurs collecteurs.



MONTAGE SUR CHARIOT

Défi - Élimination sécurisée et efficace des médicaments dans un environnement patient.

Solution - Les supports Daniels peuvent être montés directement sur le chariot médical d'un hôpital pour déplacer en toute sécurité les collecteurs Pharmasmart d'une chambre à l'autre.



STOCKAGE EN QUAI

Défi - Empiler doublement les bacs à déchets biomédicaux est un risque pour la sécurité et occupe beaucoup d'espace sur un quai de chargement.

Solution - Les transporteurs Daniels peuvent stocker jusqu'à 45 collecteurs dans un environnement sécurisé et sans poussière, nécessitant un espace minimal.

